

# Professionelle IT-Dienstleistungen und EDV-Lösungen

Gute Informatiklösungen unterstützen sämtliche Geschäftsprozesse.

Produkteübersicht Managed Workplace



- Gegründet 1999
- Spezialisiert auf kleine und mittelständische Unternehmen
- Umfassendes Verständnis von IT-Netzwerken
- Aktienkapital zu 100% bei Eigentümerfamilie
- Schlanke, flexible Organisation und Administration mit IT Servicemanagement für Kunden und Lieferanten
- Kundenstamm aus den Informatik-, Dienstleistungs-, Industrie und Bankwesensektoren
- Mitarbeiter mit europäisch anerkannten Zertifikaten in IT Service Management sowie als Microsoft Certified Professionals
- Geschäftspartner von Microsoft, hp, IBM und weitere Hersteller
- Bewährtes Netzwerk von externen Partnern
- Der Betriebsertrag ist aufgeteilt in 30% Produkterlöse und 70% Dienstleistungen
- Wir schaffen Mehrwert bei allem, was wir tun

# Unsere Lösung – Überblick

- Ermöglicht es uns, unsere Geschäftspartnerschaft mit Ihnen zu optimieren und Ihre Kosten zu senken
  - Proaktive Überwachung bis hin zu 24/7
  - Präventive Massnahmen
  - Warnungen
  - Berichterstellung



# Unser erweitertes Programm

## Überwachung und Benachrichtigung

- Umfassende Netzwerküberwachung
- Unmittelbare Benachrichtigung

## Asset Management

- Automatische Netzwerkskans und Asset-Erkennung
- Asset-Bestandsliste und Gewährleistungsverwaltung

## Sicherheitsgarantie

- Sicherheitsscans zur Feststellung von Sicherheitslücken
- Fernüberwachung der Antivirus- und Sicherungsüberprüfung

## Präventivwartung

- Automatisierte Skripte zur Sicherung der Asset-Integrität
- Umfassende Berichte zum Serverzustand

## Berichterstellung

- Umfassende automatisierte Berichterstellung (einstellbar für tägliche, wöchentliche, monatliche, vierteljährliche Zustellung oder Zustellung auf Abruf)

## Vierteljährliche Geschäftsberichte

- Detaillierte Bewertung der Anforderungen
- Festlegen von Zielen und Planung von Verbesserungen

# Überwachung rund um die Uhr, Benachrichtigung und Berichterstellung

- Ununterbrochene Überwachung Ihrer gesamten Umgebung
- Unmittelbare Benachrichtigung beim Auftreten von Problemen
- Langfristige Trendanalysen und bewährte Lösungen
- Support für Ihre IT-Herausforderung welcher Ihre Systeme kennt
- Detaillierte monatliche- & quartals Berichterstellung für Endkunde



## VORTEILE FÜR SIE:

- Überwachung rund um die Uhr und Benachrichtigung
  - ✓ Probleme werden schneller festgestellt und proaktiv behoben.
  - ✓ Dank schneller Lösungen und Problemprävention reduzieren wir die bei einer Ausfallzeit entstehenden Kosten (Produktivitätsverlust, entgangene Möglichkeiten und Servicekosten)
- Monatliche Berichterstellung
  - ✓ Sie werden *genau* über alle Vorgänge innerhalb Ihres Netzwerks informiert.
  - ✓ Sie sind auf dem Laufenden über anstehende Probleme und können entsprechend vorausplanen.

# Überwachung rund um die Uhr

- Netzwerk- und Geräteverfügbarkeit
- Warnungen und Anzeigen vor Ausfällen
- Unmittelbare Benachrichtigung und monatliche Berichterstellung

## Zentrales, webbasiertes Dashboard



## Warnungen



## Bericht zum Serverzustand

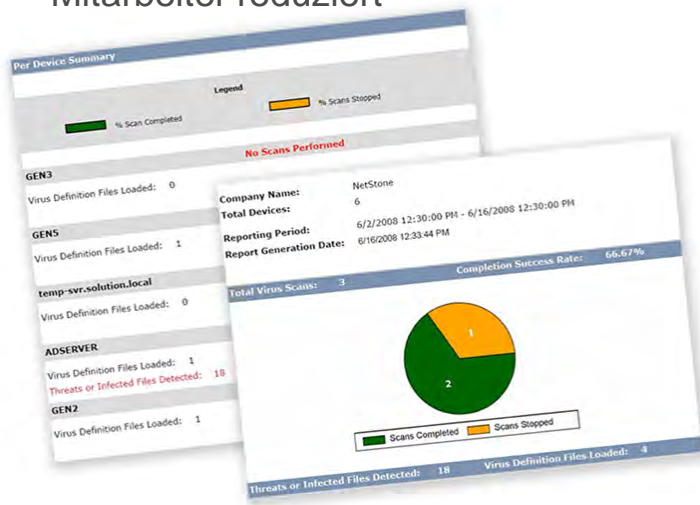


## Website-Überwachung

# Erste Netzwerk-Beurteilung

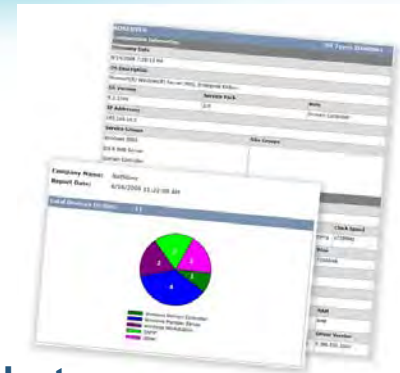
## Zusammenfassender Hardware-Bericht für den Standort

- Vollständiger Überblick über Ihr Netzwerk und seine Ausstattung
- Einfache Erkennung veralteter Hardware, die die Produktivität der Mitarbeiter reduziert



## Sicherheitsbericht für den Standort

- Vollständige Übersicht aller angewandten Sicherheitspatches
- Vollständige Übersicht aller durchgeführten MBSA-Scans
- Übersicht über die erforderlichen Massnahmen zur Verbesserung der Standortsicherheit



## Performance-Bericht für den Standort

- Stellt die am meisten beanspruchten Geräte am Standort fest
- Markiert Geräte, die sofort überprüft werden sollten





# Umfassende Netzwerk-Scans

## Scans werden gemäss einem vorab festgelegten Plan ausgeführt

- Automatische Erkennung neuer Assets
- **Alle Geräte mit einer IP-Adresse** können in den Scan aufgenommen werden:
  - Desktops
  - Laptops
  - Server
  - Netzwerk-Geräte wie Router und Switches
  - An das Netzwerk angeschlossene Geräte wie Drucker, Faxgeräte, Scanner, VoIP-Telefone
  - Websites (intern und extern)
  - Virtuelle, Cloud- und SaaS-Ressourcen wie Office 365

The screenshot displays a detailed report for a device identified as 'ADSERVER'. The report includes the following information:

- Company Name:** NetStone
- Total New Devices:** 11
- Reporting Period:** 6/2/2008 11:20:00 AM - 6/16/2008 11:20:00 AM
- Report Generation Date:** 6/16/2008 11:23:47 AM
- New Windows Devices:** 7
- OS Description:** Microsoft(R) Windows(R) Server 2003, Enterprise Edition
- OS Version:** 5.2.3790
- Service Pack:** 2.0
- Role:** Domain Controller
- Manufacturer:** (blank)
- Model:** AWRDACP1
- Discovery Date:** 6/14/2008 7:28:13 PM
- Site Groups:** (blank)

The 'Installed Software' section lists the following applications:

- Microsoft(R) Windows(R) Server 2003, Enterprise Edition
- Product: 5.2.3790
- Version: 2.0
- Service Pack: 69713-640-3567861-45264
- Serial Number: (blank)
- GDR 3054 for SQL Server Database Services 2005 ENU (X8934458)
- GDR 3054 for SQL Server Tools and Workstation Components 2005 ENU (X8934458)
- HP Array Configuration Utility
- HP Array Configuration Utility CL1
- HP Array Diagnostic Utility
- HP Insight Management Agents
- HP Lights-Out Online Configuration Utility

The 'Patch History' section lists the following patches:

- ICNMFgslonA71s
- KB899101
- KB914961
- KB921503
- KB924567-v2

# Überwachung all Ihrer Assets

- Standard-Überwachung für Ihr gesamtes Netzwerk
- Benachrichtigung rund um die Uhr, basierend auf Ihren Prioritäten

The screenshot displays a network monitoring interface. On the left, a table lists various assets with their IP addresses and descriptions. On the right, an 'Alert Schedule' configuration window is open, showing a grid for setting notification preferences (Email/Pager, Trouble Ticket) for different days and times.

Status	Device Name/Alias	IP Address	Description	Up/Down (Sec.)	Alert	Alert
Up	(All)	(All)	(All)			
Up	partner3	10.0.0.186	Microsoft(R) Windows(R) Server 2003, Enterprise Edition	47.6	✓	0
Up	mslaughter-dt.lpi.local	10.0.0.51	Microsoft(R) Windows(R) Server 2003, Enterprise Edition	94.7	✓	0
Up	connect	10.0.0.82	Microsoft(R) Windows(R) Server 2003, Web Edition	24.1	✓	1
Up	jbartley-dt	10.0.0.70	Microsoft(R) Windows(R) Server 2003, Enterprise Edition	94.9	✓	0
Up	apoltran.lpi.local	10.0.0.90	Microsoft Windows XP Professional	364.6	✓	0
Up	lpi-gkoh-dt.lpi.local	10.0.0.118	Microsoft(R) Windows(R) Server 2003, Enterprise Edition	383.5	✓	0
Up	AMT2DEV	10.192.8.40	Microsoft Windows XP Professional	47.9	✓	0
Up	ksquires-dt.lpi.local	10.0.0.194	Microsoft Windows XP Professional	1.5	✓	0
Up	raluca-dt.lpi.local	10.0.0.9	Microsoft(R) Windows(R) Server 2003, Enterprise Edition	265.0	✓	0
Up	dxu-dt.lpi.local	10.0.0.9	Microsoft(R) Windows(R) Server 2003, Enterprise Edition	17.7	✓	0
Up	mkirby-dt.lpi.local	10.0.0.119	Microsoft(R) Windows(R) Server 2003, Enterprise Edition	187.1	✓	0
Up	pingdev2k.pli.local	10.0.0.96	Microsoft Windows 2000 Advanced Server	268.7	✓	0
Up	Daves box	10.0.0.120	Microsoft Windows XP Professional	1.1	✓	0
Up	Ziad's Workstation	10.0.0.120	Microsoft(R) Windows(R) Server 2003, Enterprise Edition	72.9	✓	0
Up	win2k8-dt-stremb.lpi.local	10.0.0.22	Microsoft Windows XP Professional	97.0	✓	0
Up	jdunlop-dt.lpi.local	10.0.0.130	Microsoft Windows XP Professional	2.6	✓	0
Up	Greg_dev_box	10.0.0.20	Microsoft Windows XP Professional	97.0	✓	0
Up	qc-sql.qc.local	10.0.0.45	Microsoft Windows XP Professional	2.6	✓	0
Up	carolynn-dt.lpi.local	10.0.0.45	Microsoft(R) Windows(R) Server 2003, Enterprise Edition	190.4	✓	0
Up	nchipilova-dt.lpi.local	10.0.0.180	Microsoft(R) Windows(R) Server 2003, Enterprise Edition	1.1	✓	0
Up		10.0.0.111	Microsoft(R) Windows(R) Server 2003, Enterprise Edition	1.1	✓	0
Up		10.0.0.160	Microsoft Windows XP Professional	2.8	✓	0

The 'Alert Schedule' window shows a grid for configuring notifications. It includes options for 'Enable Alert Schedule', 'Always', and 'Specific Interval'. The grid has columns for 'Time Interval' (1 a.m., 7 a.m., 1 p.m., 7 p.m., 1 a.m.) and rows for days of the week (Monday, Tuesday, Wednesday, Thursday, Friday). Checkmarks indicate which notification methods (E/P - Email/Pager, TT - Trouble Ticket) are enabled for each time interval and day.

At the bottom of the alert schedule window, there is a table for 'Alert Schedule: Subject Name' with columns for 'Subject Name', 'Disable', 'Edit', and 'Delete'. The subject name listed is '60DEMO.lpi.local (First Financial Inc)'.

# Asset-Verfolgung und Berichterstellung

- Erste Netzwerk-Beurteilung
- Asset-Bestandsverwaltung
- Umfassende Netzwerk-Scans
- Gewährleistungs- und Altgeräteverfolgung



# Asset-Verfolgung und Berichterstellung

## VORTEILE FÜR SIE:

- Asset-Bestandsverwaltung
  - ✓ Genaue, aktuelle und mühelose Asset- und Gewährleistungsverfolgung für Versicherungs- und Steuerzwecke
  - ✓ Schützt Ihr Netzwerk vor illegaler oder nicht autorisierter Software
  - ✓ Erkennung veralteter, nicht unterstützter oder unwirtschaftlicher Hardware
- Gewährleistungs- und Altgeräteverfolgung
  - ✓ Kostenreduzierung mit effektiver Lebenszyklus-Verfolgung
  - ✓ Zahlen Sie niemals zweimal für Wartung!



# Asset-Bestandsverwaltung

## Hardware-Assets

- Ausführliche Hardware-Bestandsliste
- Gewährleistungsverfolgung
- Umfassende monatliche Berichterstellung

Company Name: NetScout  
Reporting Period: 6/2/2008 11:35:00 AM - 6/16/2008 11:35:00 AM  
Report Generation Date: 6/16/2008 11:35:02 AM

Software	Count
Operating System	2
Microsoft Windows XP Professional	3
Microsoft Windows Server 2003, Enterprise Edition	7
<b>Total</b>	<b>12</b>
Application	1
Acrobat 6.0 Professional	1
ATI Display Driver	2
Intel(R) Network Connections 12.4.38.0	3
Intel(R) PRO Network Connections 12.2.41.0	3
LiveUpdate 3.0 (Symantec Corporation)	2
LiveUpdate 3.2 (Symantec Corporation)	1
Managed Workplace Service Manager	1
Managed Workplace Service Center	2
Marvell Network Driver	1
Microsoft .NET Framework 3.0	6
Microsoft .NET Framework 3.0.1	1
Microsoft Baseline Security Analyzer MBSA	8
Microsoft Internet Explorer Domain Name Migration AFE	1
Microsoft Kernel Mode Driver Framework Feature Pack 1.5	1
Microsoft National Language Support Download APPS	3
Microsoft Office 2003 SP3 Components	1
Microsoft Office 2003 SP3 Components	1
Microsoft SQL Server 2005	1
Microsoft SQL Server 2005 Backward compatibility	1

## Software-Assets

- Komplette Liste aller auf die jeweiligen Systeme angewandten Softwarepatches
- Softwareerkennung zur Identifizierung aller nicht autorisierter Softwareinstallationen
- Ausführliche Liste aller Systeme

Name	Version	Status
Acrobat 6.0 Professional	6.0.0.26	OK
ATI Display Driver	8.14.10.1000	OK
Intel(R) Network Connections 12.4.38.0	12.4.38.0	OK
Intel(R) PRO Network Connections 12.2.41.0	12.2.41.0	OK
LiveUpdate 3.0 (Symantec Corporation)	3.0.0.1000	OK
LiveUpdate 3.2 (Symantec Corporation)	3.2.0.1000	OK
Managed Workplace Service Manager	1.0.0.0	OK
Managed Workplace Service Center	2.0.0.0	OK
Marvell Network Driver	1.0.0.0	OK
Microsoft .NET Framework 3.0	3.0.0.4509	OK
Microsoft .NET Framework 3.0.1	3.0.1.1	OK
Microsoft Baseline Security Analyzer MBSA	2.2.1.0	OK
Microsoft Internet Explorer Domain Name Migration AFE	1.0.0.0	OK
Microsoft Kernel Mode Driver Framework Feature Pack 1.5	1.5.0.0	OK
Microsoft National Language Support Download APPS	1.0.0.0	OK
Microsoft Office 2003 SP3 Components	12.0.6773.5000	OK
Microsoft Office 2003 SP3 Components	12.0.6773.5000	OK
Microsoft SQL Server 2005	10.0.1714.1	OK
Microsoft SQL Server 2005 Backward compatibility	10.0.1714.1	OK

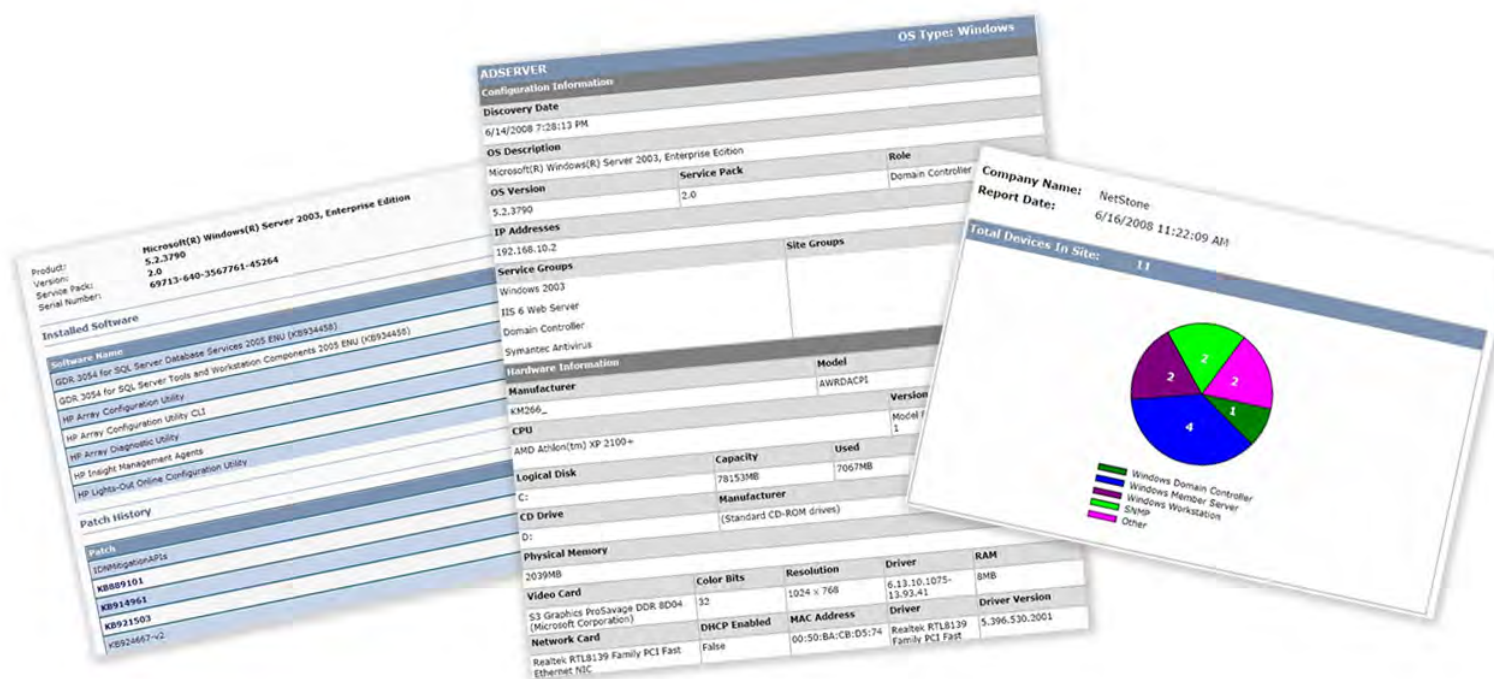
## Nicht dem Standard entsprechende Konfigurationen

- Baseline-Bericht erkennt Konfigurationen, die aktualisiert werden müssen
- Asset-Scans stellen Geräte mit unterdurchschnittlicher Leistung und Nutzung fest

# Gewährleistungsverfolgung

**Asset-Bestandsberichte** – Notfallwiederherstellung unternehmenskritischer Informationen

**Gewährleistungsbericht** – aktuelle Gewährleistungsinformation für Geräte



**WIR SORGEN DAFÜR, DASS SIE NICHT ZWEIMAL FÜR  
HARDWARE-WARTUNG ZAHLEN MÜSSEN!**



# Sicherheitsüberwachung

- Schutz Ihrer Investitionen
- Sicherstellung der Einhaltung gesetzlicher Sicherheitsvorschriften:
  - Sarbanes-Oxley (Sarbox)
  - Gramm-Leach-Bliley (GLBA) und/oder Basel II
  - Payment Card Industry Data Security Standard (PCI-DSS)
  - Health Information Portability & Accountability Act (HIPAA)
  - ... alles, was für Ihre Branche relevant ist



# Sicherheitsüberwachung

## VORTEILE FÜR SIE:

- Schutz Ihrer Assets

- ✓ Reduzieren Sie die Kosten einer durch Virenangriffe oder Sicherheitsverstöße verursachten Ausfallzeit.
- ✓ Schützen Sie Ihre Kundendaten.

- Schutz Ihres Unternehmens

- ✓ Sorgen Sie für die Einhaltung gesetzlicher Vorschriften, die für Ihr Unternehmen gelten.
- ✓ Stärken Sie das Vertrauen der Kunden darin, dass ihre Daten sicher sind.

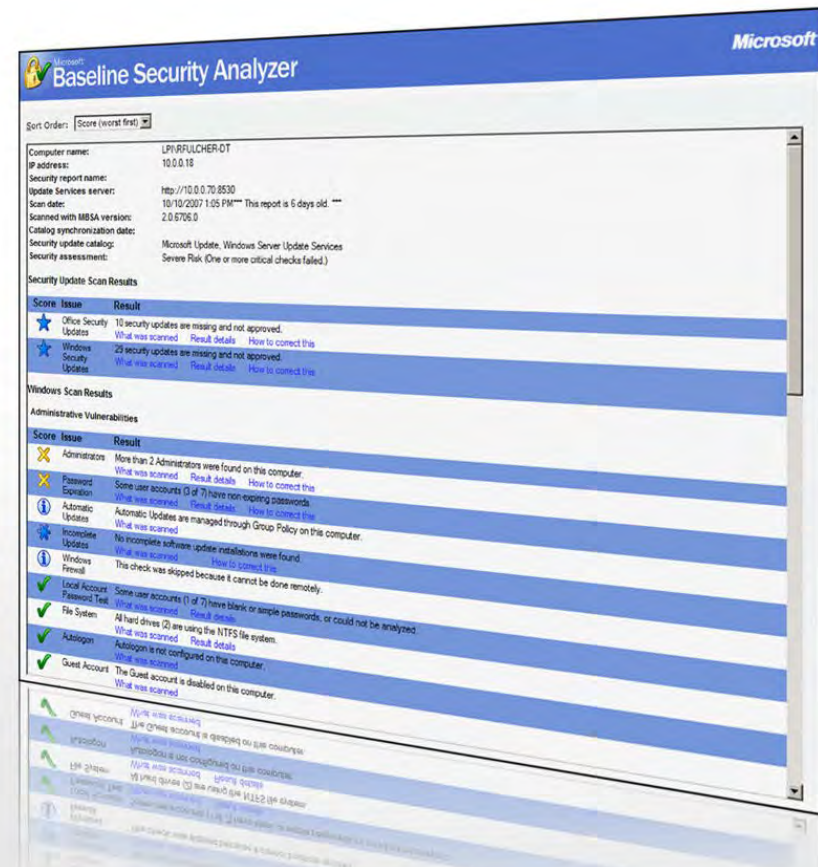




# Sicherheit

## GERINGERES RISIKO

- Sicherheitsscan zur Feststellung von Sicherheitslücken
- Fortlaufende Überwachung zum Schutz vor Viren, Würmern, Spamware und anderer Malware
- Automatisierte Überprüfung von abgeschlossenen Datensicherungen
- Feststellung aller fehlgeschlagener Sicherungen



# Compliance

- Kontrollierte Umgebung
- Physische Sicherheit
- Notfall-Management
- Verfügbarkeit
- Informationssicherheit
- Netzwerksicherheit
- Einsicht in die Netzwerkintegrität

**Berichte: Patchstatus, Hardwareübersicht, Gerätesicherheit, Website-Überwachung, Zustand der Windows-Server**



# Präventive Wartung

- Spart Kosten und verbessert die Produktivität
- Verlängert die Lebensdauer Ihrer Systeme
- Verbessert die Mitarbeiterproduktivität
- Reduziert Wartezeiten



# Präventive Wartung

## **VORTEILE FÜR SIE:**

- Die meisten Probleme werden gelöst, bevor Sie überhaupt merken, dass sie aufgetreten sind
- Längere Asset-Lebensdauer
- Reduzierung der Kosten von Ausfallzeiten und Notfallreparaturen
- Höhere Produktivität



# Präventive Wartung

Scans werden automatisch oder gemäß eines vorab festgelegten Plans ausgeführt

## Herunterfahren der Workstations

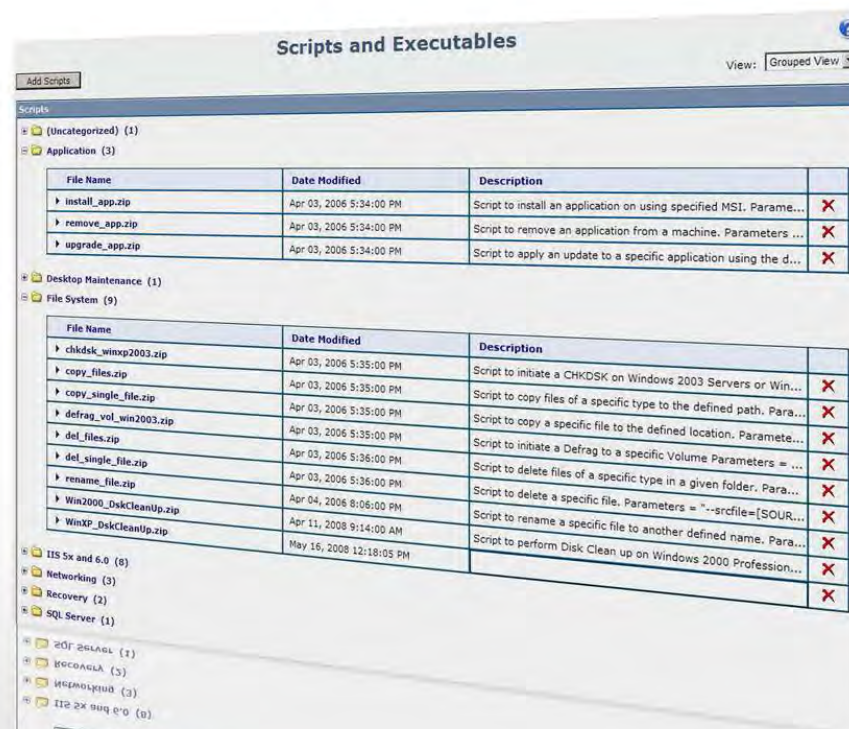
- Sparen Sie Energiekosten und reduzieren Sie die Auswirkungen auf die Umwelt

## Löschen temporärer Dateien

- Alle Dateien in temporären Verzeichnissen werden gelöscht

## Fernausführung von ScanDisk

- Bietet eine Sicherheitsgarantie



# Monatliche Bewertungen

Monatliche Bewertungen helfen Ihnen dabei, zu verstehen, wo, wann und wie Sie am besten in Ihre IT investieren sollten, um Ihre Kosten im Griff zu behalten.

## Zusammenfassung

Liefert einen Überblick über den Zustand des gesamten Standorts

## Website-Überwachung

Aktuelle Informationen zur Zuverlässigkeit von Websites

## Patchstatus

Zusammenfassung aller Sicherheitspatches, die auf den Zielgeräten angewandt wurden

## Serverstatus

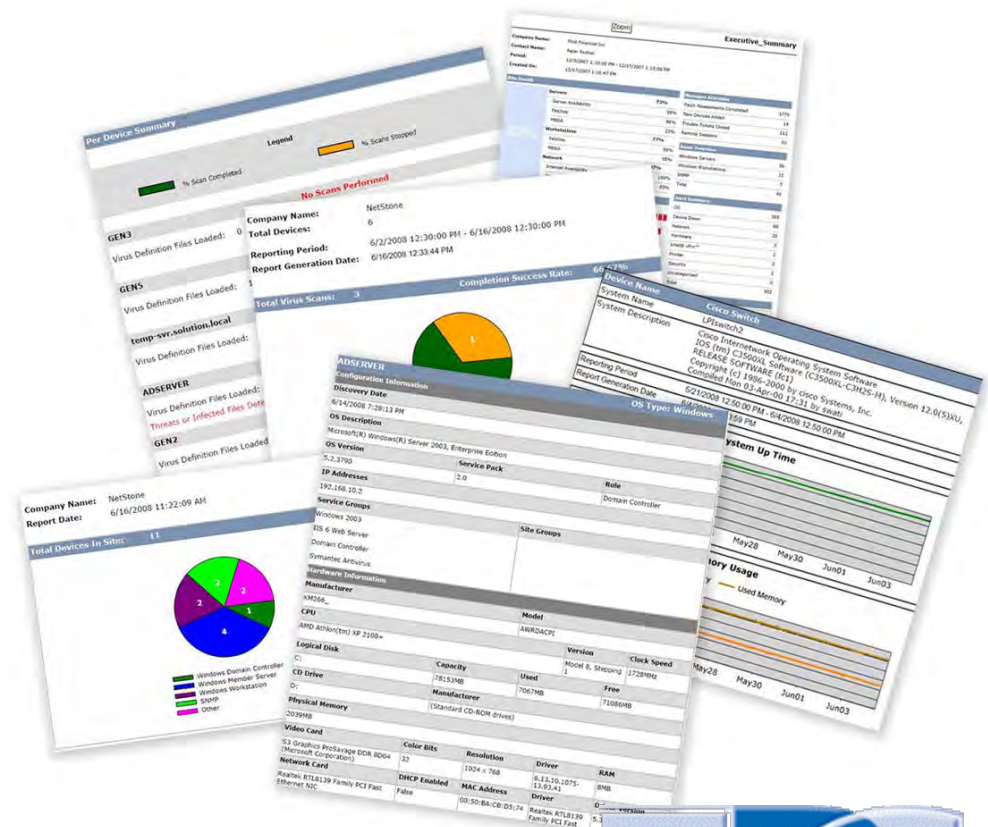
Legt Performance-Baselines fest und erkennt Verbesserungsbereiche

## Standort-Performance

Erkennt die am meisten beanspruchten Geräte anhand von CPU- und Arbeitsspeichernutzung

## Abgeschlossene Arbeiten

Zusammenfassung aller Informationen zu geklärten Warnungen, geschlossenen Tickets und ausgeführten Skripten



# Vierteljährliche Geschäftsberichte

Ein vorab vereinbartes Meeting alle 90 Tage, in dem die geleisteten Arbeiten und Dienste überprüft und eventuelle Problembereiche innerhalb Ihrer IT-Infrastruktur besprochen werden.

1. Eine detaillierte Überprüfung zur Verbesserung unseres Verständnisses von Ihren Bedürfnissen und Problempunkten
2. Durchsicht aller Berichte und Geschäftsprozesse im Zusammenhang mit IT
3. Festlegen von Zielen für das nächste Quartal und Planungsbeginn
4. Vereinbarung von Massnahmen zur Optimierung Ihrer aktuellen IT-Investitionen und zur Reduzierung von Kosten



# Überblick – Vorteile und Mehrwert

## FUNKTION

## VORTEIL

## MEHRWERT

Überwachung und Benachrichtigung

- Probleme werden schneller erkannt und können proaktiv behoben werden

- Reduzierung der Ausfallzeit-Kosten (Produktivitätsverlust, entgangene Möglichkeiten und Servicekosten)

Asset Management

- Genaue, aktuelle und mühelose Asset- und Gewährleistungsverfolgung für Versicherungs- und Steuerzwecke

- Reduzierung der Kosten mit optimiertem Lebenszyklus-Management

Sicherheitsgarantie

- Schutz Ihrer Assets und Daten
- Erreichung der Einhaltung gesetzlicher Vorschriften

- Reduzierung der Ausfallzeit-Kosten
- Gesteigertes Kundenvertrauen

Präventive Wartung

- Längere Asset-Lebensdauer
- Höhere Produktivität

- Reduzierung der Ausfallzeit- und Reparaturkosten

Berichterstellung

- Aktuelle Informationen über alle Vorgänge innerhalb Ihres Netzwerks
- Identifizierung aufkommender Probleme

- Genaue Daten helfen Ihnen dabei, aus jedem Franken, den Sie für IT ausgeben, den nötigen Mehrwert zu schaffen.

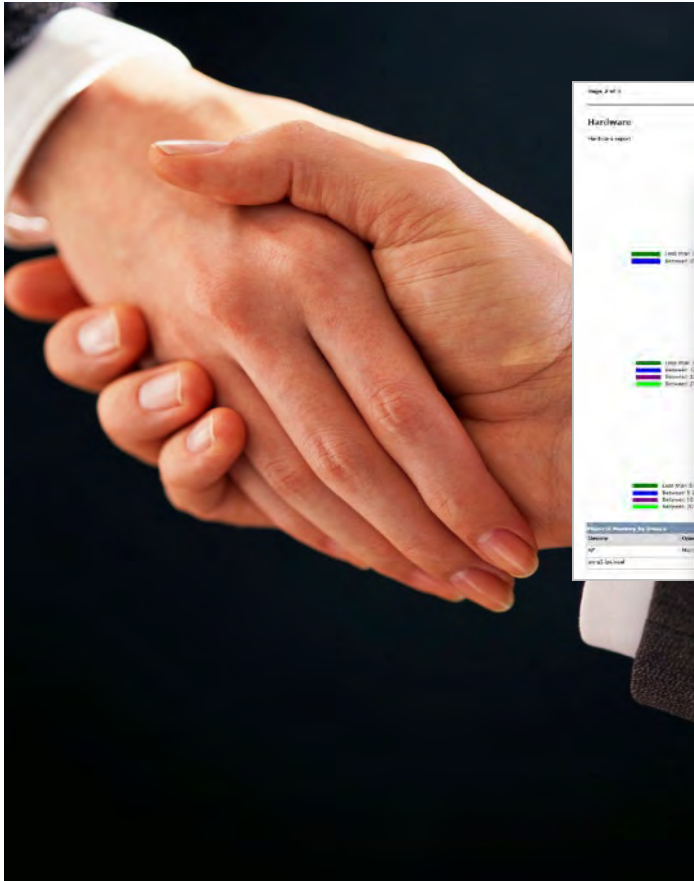
Vierteljährliche Geschäftsberichte

- Eine Gelegenheit zur Priorisierung von Projekten und zur Budgetplanung

- Genaue Budgetprognosen



# Zeit zu handeln!



## Hardware and Software Report

Hardware

Progression by Client System Range

Patch Management

Patches By Status

Device Security

Device Name: bger.sber2.local

Manufacturer: To Be Filled By O.E.M.

Model: To Be Filled By O.E.M.

Period: 12/24/2007 1:20:00 PM - 1/7/2008 1:20:00 PM

Created On: 1/7/2008 1:23:09 PM

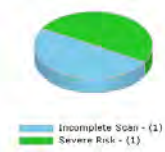
OS

Se

IP

## HBSA Status

Scan Summary:



### Executive Summary

Insert your logo here

Company Name: SAC Corp

Contact Name: Jocelyn Smith

Period: 9/4/2007 4:00:00 AM - 9/11/2007 4:00:00 AM

Created On: 9/11/2007 4:00:00 AM

Item	Value
Server Availability	43%
Server Patching	35%
Network	100%
Workstations	50%
Mobile	100%
MSA	5%
Network	50%
Server Availability	2%
Network Service Availability	100%

Item	Value
Patch Assessments Completed	45
New Devices Added	31
Trouble Tickets Closed	0

### Windows Server Health

Device Name: wdms0101.local

Operating System: Microsoft Windows Server 2003, Web Edition

Manufacturer: HP

Model: JMS5471

Hardware: 4198B

Manufacturer: HP

Model: JMS5471

OS Version: 5.2.3790

Service Pack: 2.0

Period: 9/5/2007 12:00:00 AM - 9/17/2007 12:00:00 AM

Created On: 9/17/2007 12:00:00 AM

Server Availability: [Line graph showing availability percentage over time]

CPU Usage: [Line graph showing CPU usage percentage over time]

Page File Usage: [Line graph showing page file usage percentage over time]

Memory Usage: [Line graph showing memory usage percentage over time]

Network Service Availability: [Line graph showing network service availability over time]

Disk Utilization: [Bar chart showing disk utilization for various drives]



# Ihr Mehrwert mit diesem Leistungsangebot

- ✓ Reduzieren Sie Ihre IT-Kosten
- ✓ Reduzieren Sie ungeplante Ausfallzeiten  
(und die damit verbundenen Kosten)
- ✓ Verlängern Sie die Lebensdauer Ihrer Assets
- ✓ Verbessern Sie die Sicherheit Ihres Systems
- ✓ Präzisere Planung, Budgetplanung und Verfolgung
- ✓ Treffen Sie *proaktive* Entscheidungen, anstatt nur zu *reagieren*



# Kontaktinformationen

EPC AG

Schanzweg 8

CH-9533 Kirchberg

Email: [office@epc.ch](mailto:office@epc.ch)

Web: <http://www.epc.ch>

Telefon: +41 (0)71 930 00 51

Telefax: +41 (0)71 930 00 52

